



Recommandations d'usage :
ne pas diffuser à des tiers, document
propriété de la CCVCMB, correspond au
résultat d'un travail multipartenarial piloté
par la CCVCMB avec l'accompagnement
et l'expertise de l'IPRA

Le Loup en vallée de Chamonix

Bilan du suivi loup **hiver 21-22**



Contexte

Dans le cadre de son accompagnement du retour du loup sur son territoire, la Communauté de Communes de la Vallée de Chamonix-Mont Blanc (CCVCMB) a initié en 2020 un suivi éthologique de l'espèce et missionné l'IPRA pour sa mise en œuvre.

À destination des partenaires et acteurs locaux concernés de la CCVCMB, ce document fait le bilan et l'analyse, sur la période du **01 12 2021** au **30 04 2022**, des contacts de loups obtenus par caméras automatiques (CA) ainsi que des indices de présence récoltés lors des prospections des partenaires ou recueillis à partir de témoignages extérieurs au groupe de suivi local.

Contexte (rappels)

Un travail de suivi local en soutien aux activités d'élevage et pour sensibiliser le grand public

Un travail de suivi collectif : Aster/CEN 74 ; CREA ; AICA vallée de Chamonix/FDC 74 ; LPO 74 ; WWF ; Nivalis ; IPRA.

Un territoire, deux secteurs : l'orientation générale du territoire selon un axe SO-NE et son utilisation par les loups ont conduit à diviser en deux secteurs , **Ouest** et **Est**, la zone d'étude pour une meilleure lecture et interprétation des résultats.

L'ensemble des résultats sont transmis au réseau national de suivi piloté par l'OFB.

Objectifs du suivi (rappels)

CARACTÉRISER LA SITUATION LOUP SUR LE TERRITOIRE DE LA CCVCMB

- **Y-a-t-il « du loup » ?** (effectif minimum et variation, fréquence).
- **Quels loups ?** (classes d'âge, sexe, organisation et relations sociales, culture alimentaire, liens avec les groupes périphériques).
- **Quelle utilisation du territoire ?** (aire de répartition, fonctions des différents secteurs et rythme de fréquentation. Domaine vital et cœur de meute le cas échéant. Liens avec les zones périphériques).
- **Quelles relations aux animaux d'élevage ?** (fréquentation des zones pastorales, intérêt au bétail et modes opératoires déprédateurs. Comportements face aux mesures de protection. Réponses en cas d'interactions avec CPT, bergers, effaroucheurs, etc.).

Situation à l'entrée de l'hiver 21-22

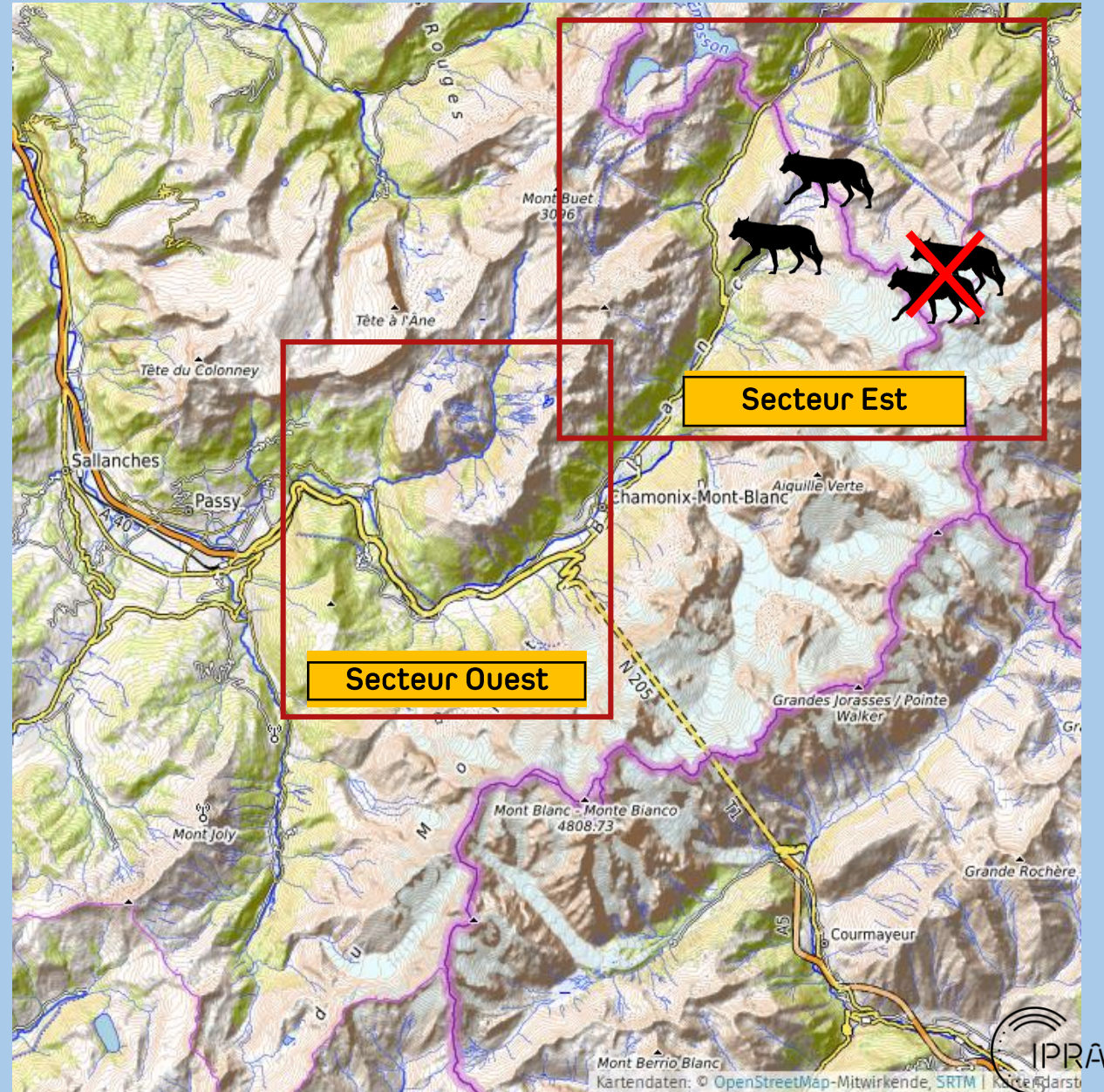
Secteur Est : secteur de présence permanente, reproduction avec (au moins) deux louveteaux, disparition des parents dans l'automne, survie des jeunes au 01 12 21.

Secteur Ouest : secteur de présence temporaire.

Baisse importante des dommages sur troupeaux / 2020.

Voir :

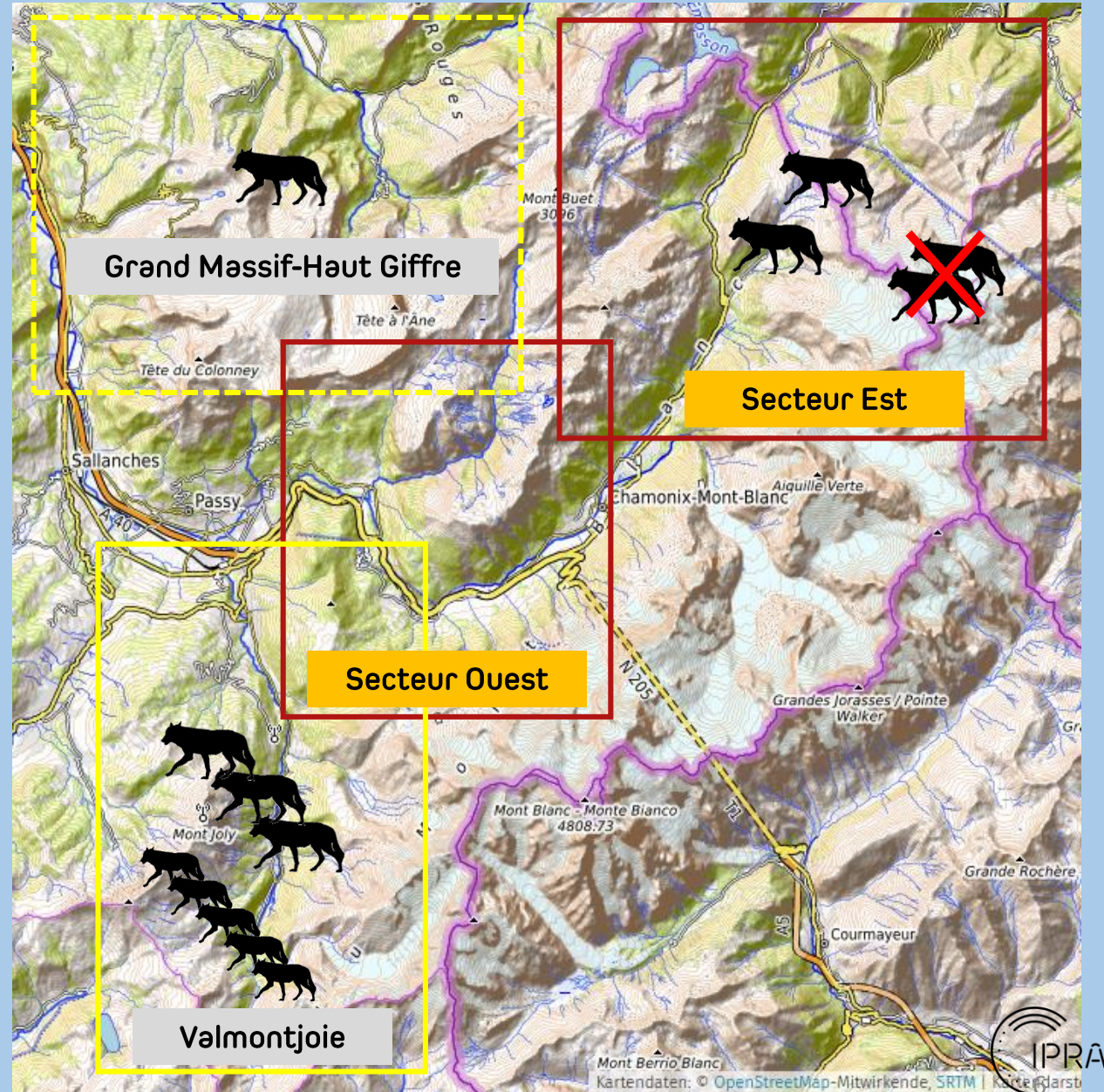
[Bilan du suivi local été-automne 2021 - IPRA](#)



Situation à l'entrée de l'hiver 21-22

Secteur Ouest : possiblement fréquenté par le groupe reproducteur du *Valmontjoie* et/ou individus disperseurs *Grand Massif-Haut Giffre* ou d'autres provenances.

Voir :
[Bilan du suivi local été-automne 2021 - IPRA](#)



Situation à l'entrée de l'hiver 21-22

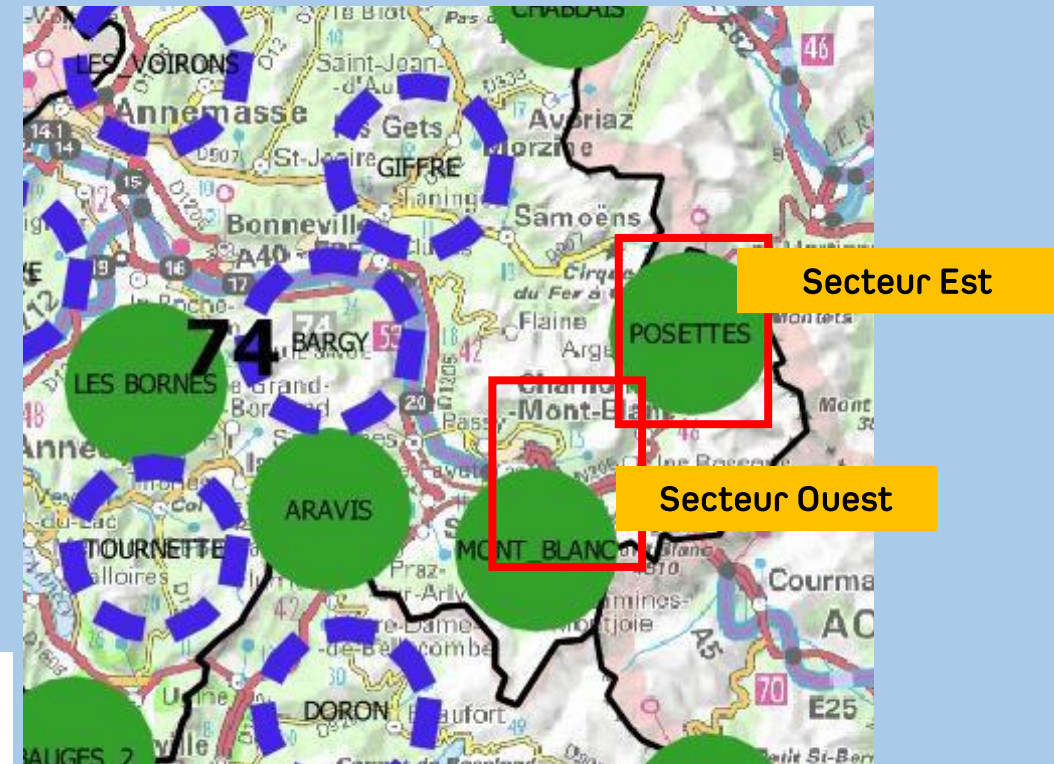
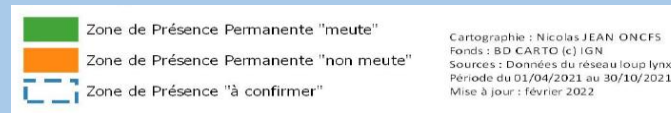
Bilan national (F)

Secteur **Est**: ZPP meute reproductrice et transfrontalière des *Posettes*.

Secteur **Ouest**: bordure Est de la ZPP meute reproductrice *Mont Blanc*.

Voir :

[Bilan été 21 de la population de loups – Flash info 16 - OFB](#)



Zones de présence de loups - OFB – été 2021

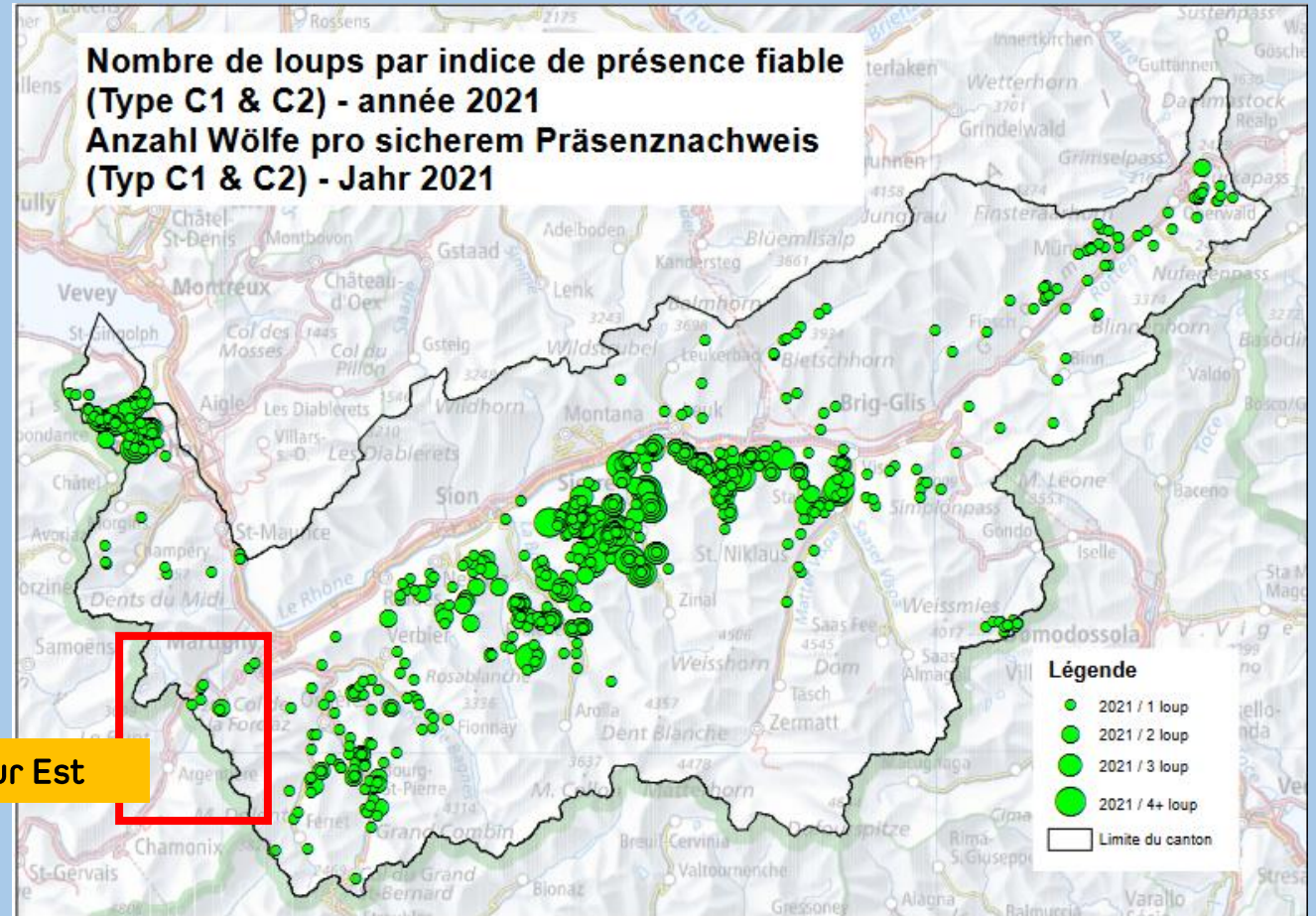
Situation à l'entrée de l'hiver 21-22

Résultats suivi valaisan (CH)

Secteur Est : peu d'indices en 2021 et pas de statut officiel pour la zone.

[SCPF](#) : Service de la Chasse, de la Pêche et de la Faune Canton du Valais – CH

Voir aussi [situation loup en Valle d'Aosta](#) (Italie-2021)



Indices de présence de loups - SCPF Canton du Valais CH - 2021

Perspectives à l'entrée de l'hiver 21-22

Une dynamique loup « en suspend »

Secteur OUEST : un territoire interstitiel, partiellement et ponctuellement concerné par la meute *Mt Blanc* et/ou d'autres individus disperseurs.

Secteur EST : avec la disparition des parents la nouvelle meute des *Posettes* est déstructurée, son avenir est incertain.

Localisation des CA hiver 21-22

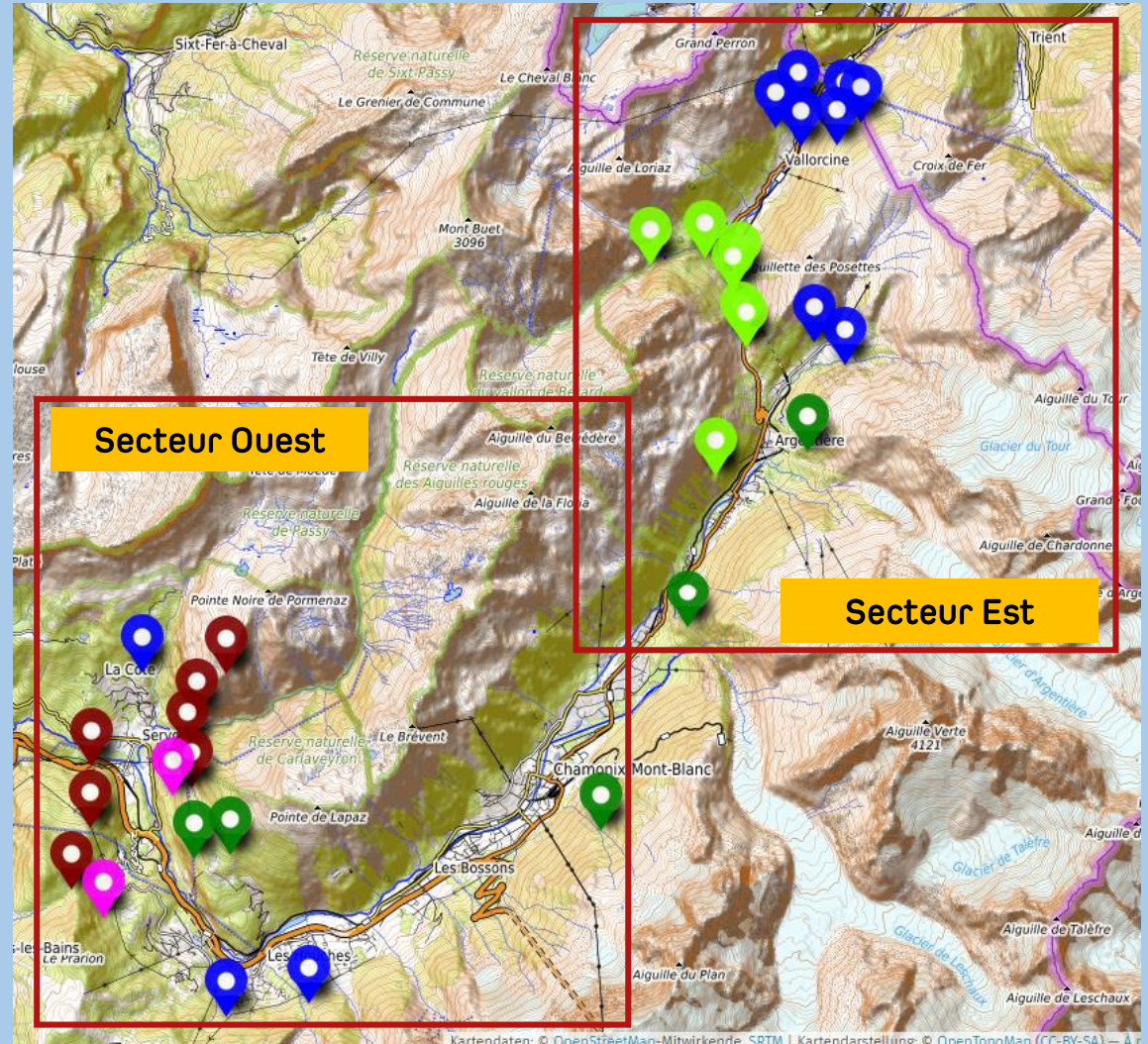
Secteur **Ouest** = 15 CA

Secteur **Est** = 17 CA

CA rouge : Nivalis
CA rose : LPO
CA vert foncé : WWF
CA vert clair : ASTER
CA bleu : CCVCMB-IPRA



Vol d'un CA - décembre - Servoz



Localisation des caméras automatiques hiver 21-22

Résultats indices loup

RAPPELS

Fiabilité indices loup :

C1 = avéré

C2 = probable

C3 = indéterminable

Types d'indices loup :

Contact CA ou caméra thermique – Observation visuelle – Hurlement – Empreintes – Fécès – Urine – Sang – Poils – Dépouille – Carcasse proie sauvage ou domestique.

Résultats indices loup

RAPPELS

Unités de mesure :

Contact CA (CCA) : une capture vidéo ou photo d'au moins 1 loup sur une caméra automatique.

Nuit-contact (NC) : une nuit avec au moins un indice C1 ou C2 datable (contact CA ou autre) / nuit = de 12h00 à 12h00 J+1.

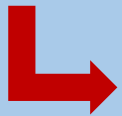
Résultats indices loup

RAPPELS

Unités de mesure :

Contact CA (CCA) : une capture vidéo ou photo d'au moins 1 loup sur une caméra automatique.

Nuit-contact (NC) : une nuit avec au moins un indice C1 ou C2 datable (contact CA ou autre) / nuit = de 12h00 à 12h00 J+1.



ANALYSE DE LA **SITUATION LOUP** : ce n'est pas le nombre de *contacts CA* ou *indices* qui importe mais ...

LE **NOMBRE DE NUITS-CONTACT** ET DURANT **CHAQUE NUIT-CONTACT** :

- les localisations des contacts CA et indices datables autres,
- les horaires et la chronologie des contacts CA (par CA et entre les CA d'un dispositif)
- les effectifs loup contactés et leur variation
- les sens de déplacement
- les comportements observés

Résultats indices loup **SECTEUR OUEST**

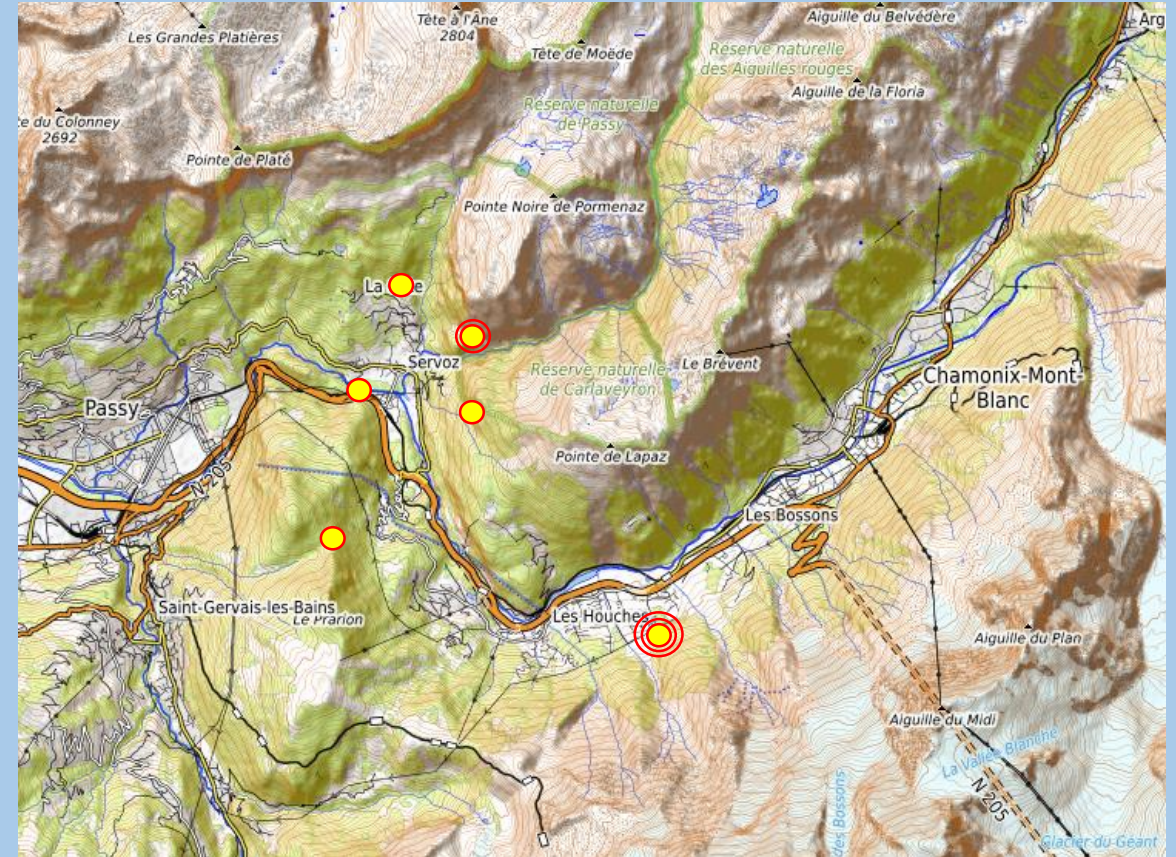
Période du 01 12 21 au 30 04 22



Résultats indices loup **SECTEUR OUEST**

Période du 01 12 21 au 30 04 22

- ✓ **CA CCVCMB** = 13 CCA – 12 NC : 1 à 4 loups – C1.
- ✓ 1 loup : 12 CCA – 11 NC
- ✓ 4 loups : 1 CCA – 1 NC



Localisation des indices loups du 01 12 21 au 15 05 22 – secteur Ouest CCVCMB

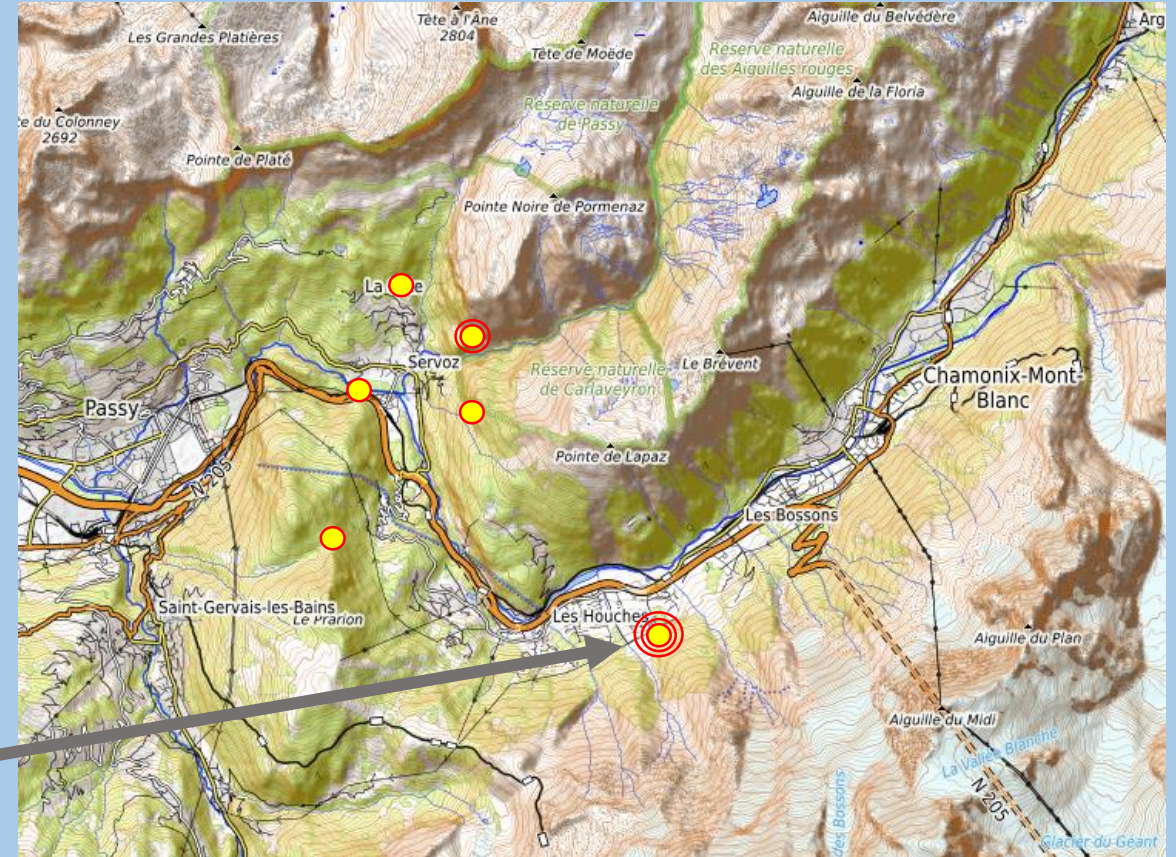
○ 1 NC ◉ 2 NC ◉ plus de 2 NC

Résultats indices loup **SECTEUR OUEST**

Période du 01 12 21 au 30 04 22

- ✓ **CA CCVCMB** = 13 CCA – 12 NC : 1 à 4 loups – C1.
- ✓ 1 loup : 12 CCA – 11 NC
- ✓ 4 loups : 1 CCA – 1 NC

La Griaz :
6 nuits-contact (mars-avril) dont le contact à 4 loups



Localisation des indices loups du 01 12 21 au 15 05 22 – secteur Ouest CCVCMB

○ 1 NC ○ 2 NC ○ plus de 2 NC

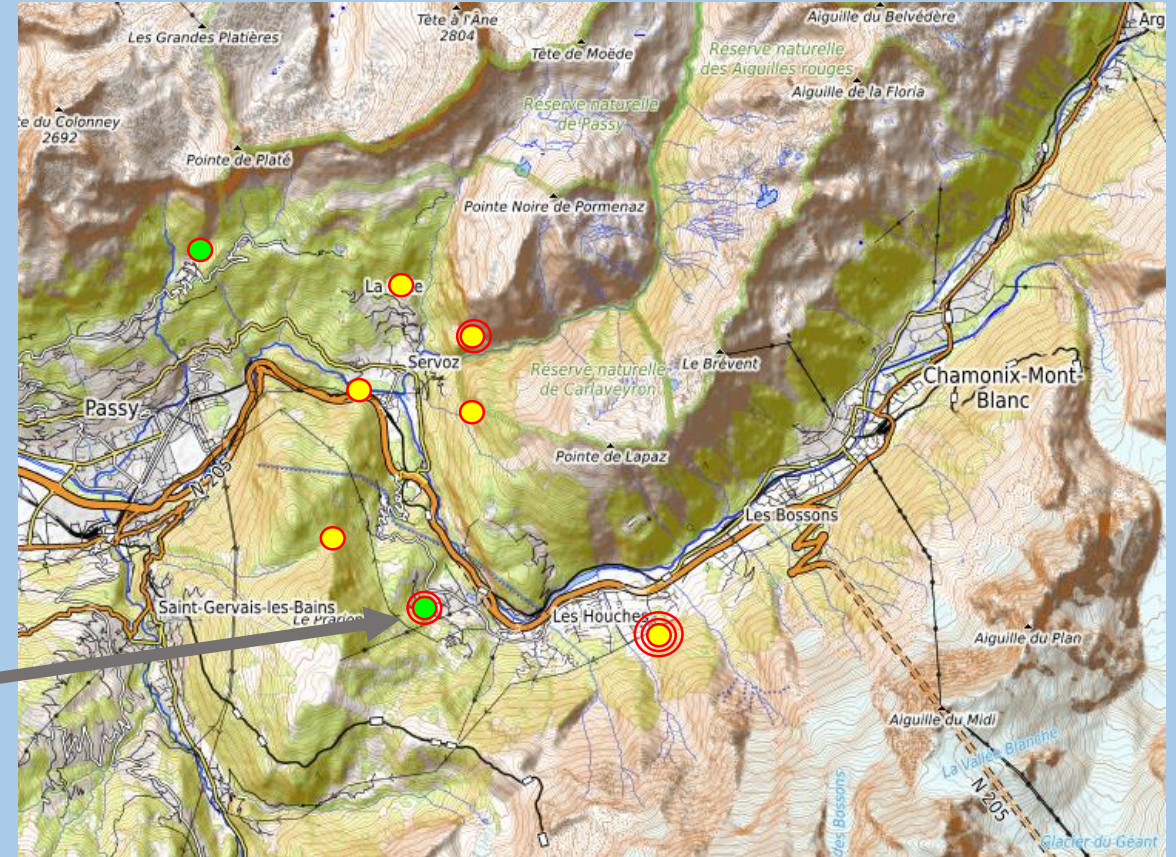
Résultats indices loup **SECTEUR OUEST**

Période du 01 12 21 au 30 04 22

- ✓ **CA CCVCMB** = 13 CCA – 12 NC : 1 à 4 loups – C1.
- ✓ **CA hors suivi CCVCMB** : 3 CCA – 3 NC : 1 loup – C1



Les Chavants



Localisation des indices loups du 01 12 21 au 15 05 22 – secteur Ouest CCVCMB

○ 1 NC ○○ 2 NC ○○○ plus de 2 NC

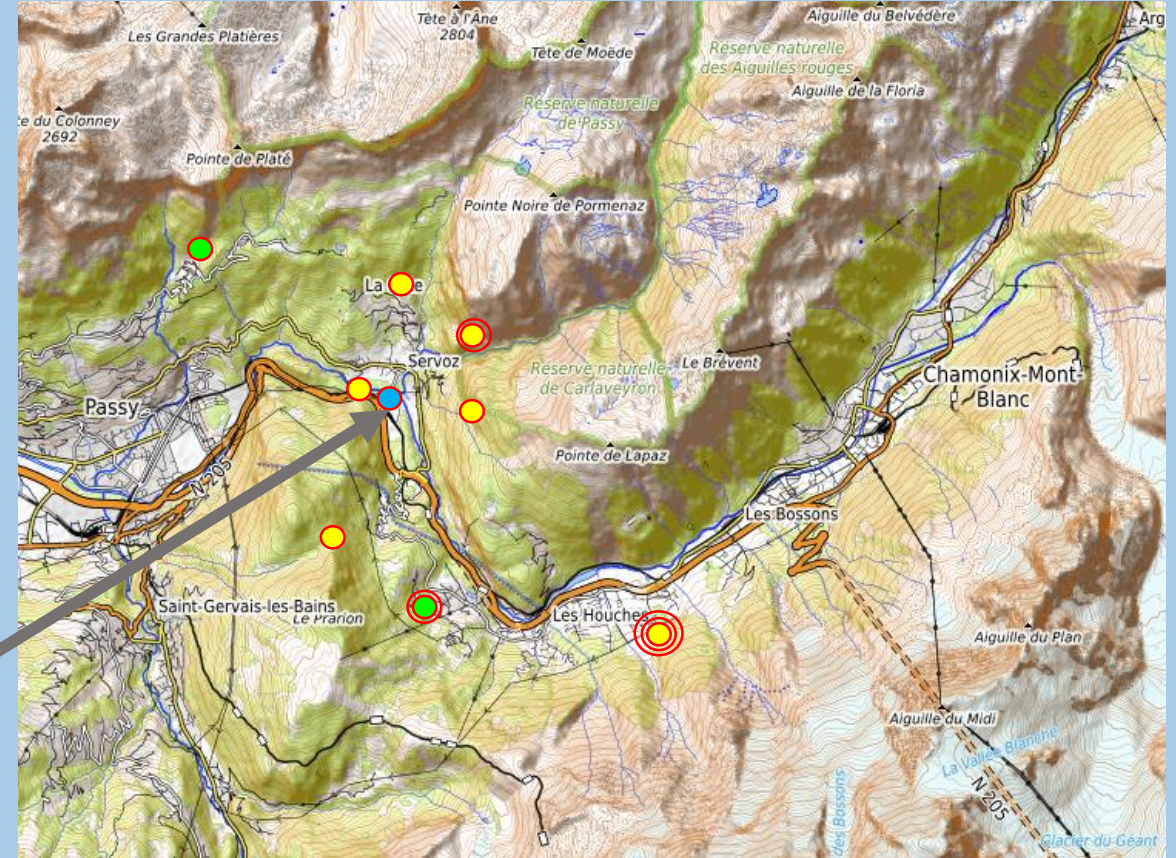
Résultats indices loup **SECTEUR OUEST**

Période du 01 12 21 au 30 04 22

- ✓ **CA CCVCMB** = 13 CCA – 12 NC : 1 à 4 loups – C1.
- ✓ **CA hors suivi CCVCMB** : 3 CCA – 3 NC : 1 loup – C1
- ✓ **Observation visuelle** : 1 C – 1 NC : 1 loup – C1



Servoz 15 12 21



Localisation des indices loups du 01 12 21 au 15 05 22 – secteur Ouest CCVCMB

○ 1 NC ○○ 2 NC ○○○ plus de 2 NC

Résultats indices loup **SECTEUR OUEST**

Période du 01 12 21 au 30 04 22



Servoz 15 12 21 – traversée de l'autoroute (photos Nivalis)

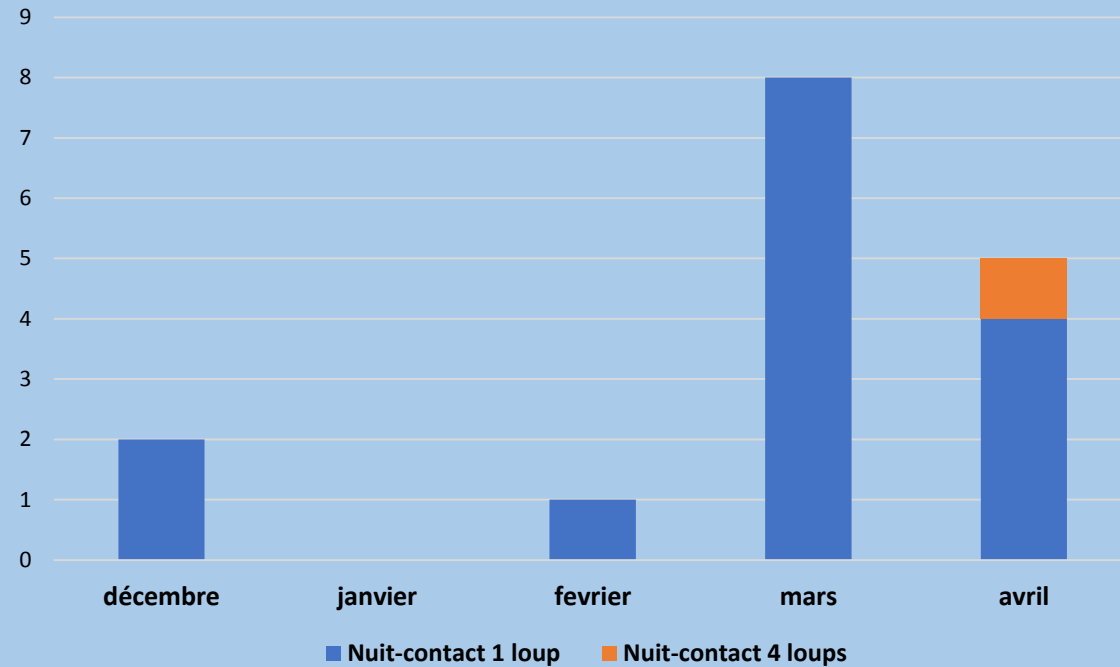


Résultats indices loup **SECTEUR OUEST**

Période du 01 12 21 au 30 04 22

17 indices - C1

16 nuits-contact (/151 n)



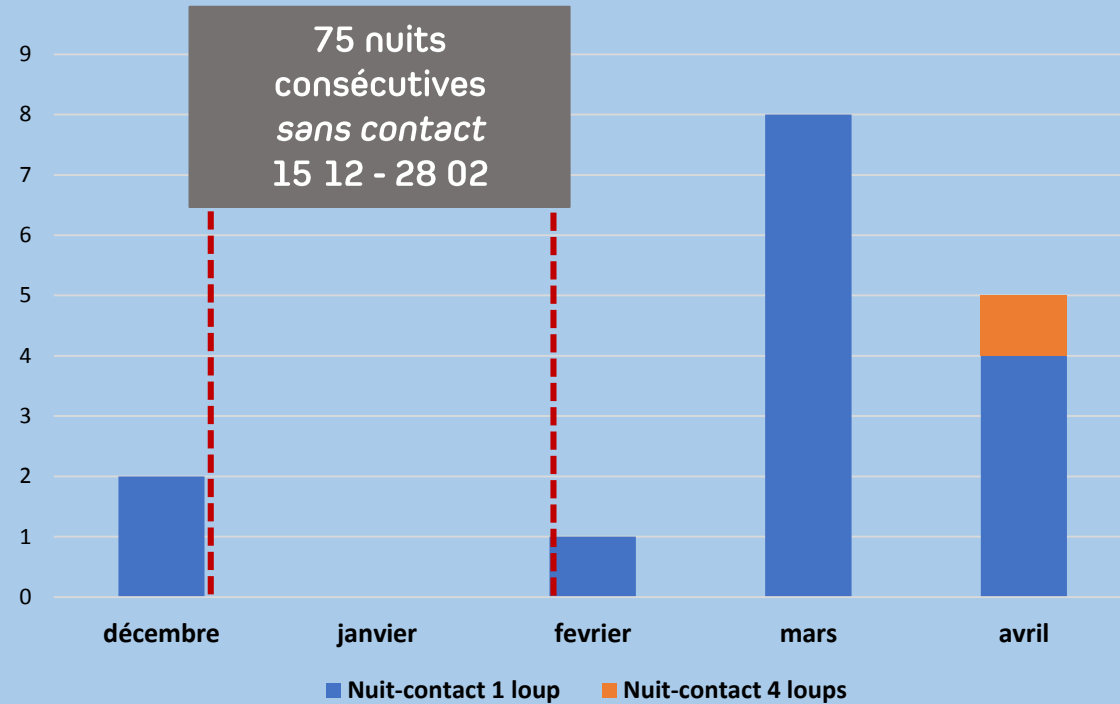
Répartition mensuelle des nuits-contact - secteur Ouest hiver 21-22

Résultats indices loup **SECTEUR OUEST**

Période du 01 12 21 au 30 04 22

17 indices - C1

16 nuits-contact (/151 n)



Répartition mensuelle des nuits-contact - secteur Ouest hiver 21-22

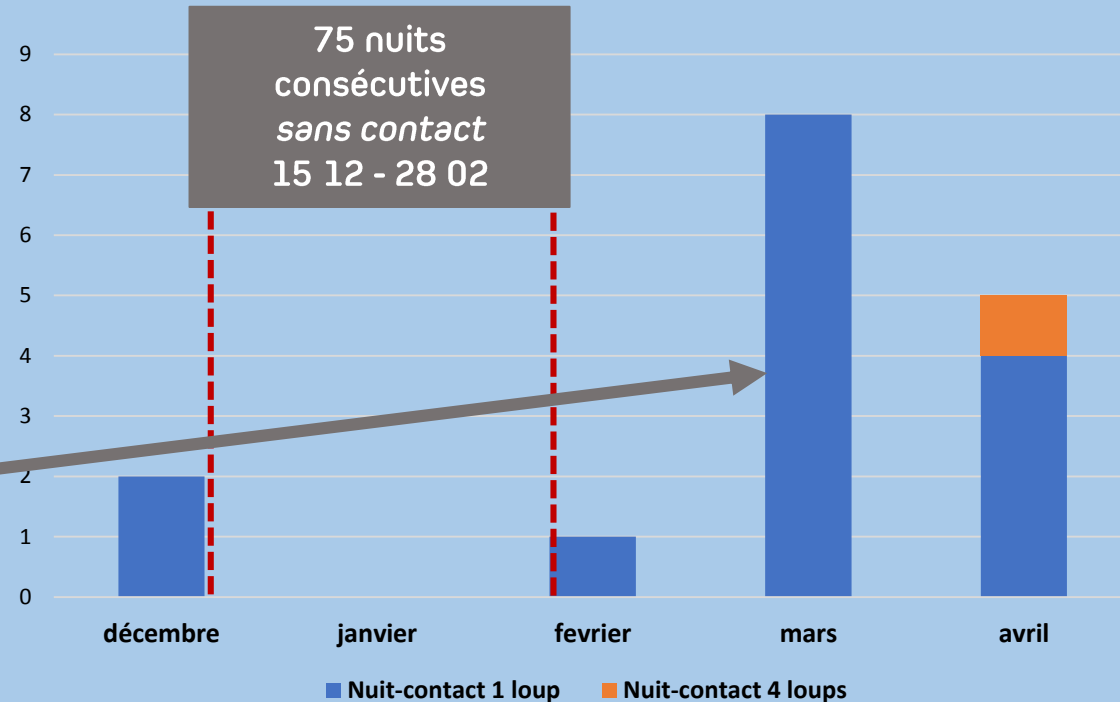
Résultats indices loup **SECTEUR OUEST**

Période du 01 12 21 au 30 04 22

17 indices - C1

16 nuits-contact (/151 n)

La Griaz :
5 NC à 1 individu, entre le 13 et le 25 03



Répartition mensuelle des nuits-contact - secteur Ouest hiver 21-22

Bilan **SECTEUR OUEST**

Période du 01 12 21 au 30 04 22

SECTEUR DE PRÉSENCE TEMPORAIRE ET IRRÉGULIÈRE

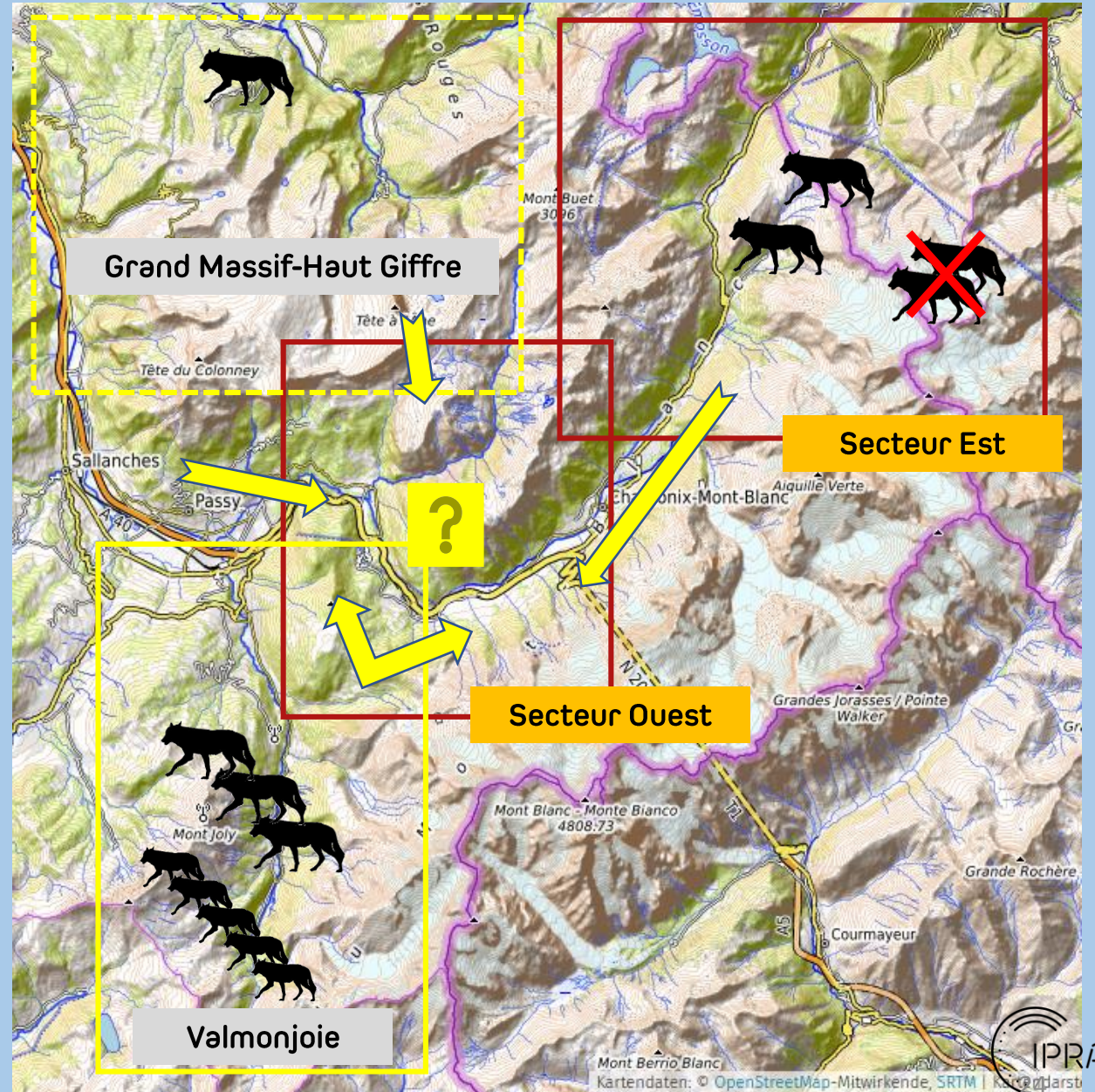
- Faible fréquentation au cœur de l'hiver
- Reprise des contacts au printemps avec une possible incursion de tout ou partie de la meute *Mt Blanc* (*≈ hiver 20-21*)

Bilan **SECTEUR OUEST**

Période du 01 12 21 au 30 04 22

UN TERRITOIRE HIVERNAL PEU FRÉQUENTÉ

- Incursion(s) de la meute Mt Blanc (groupe ou individuel) ?
- Disperseurs de passage ?
- Virée(s) des jeunes des *Posettes 2021* ?



Provenance possible des loups détectés sur la période du 01 12 21 au 30 04 22
secteur Ouest CCVCMB

Bilan **SECTEUR OUEST**

Période du 01 12 21 au 30 04 22

Le groupe de 4 loups sur les Houches – Griaz
Le 18 04 22

2 adultes + 2 subadultes ?



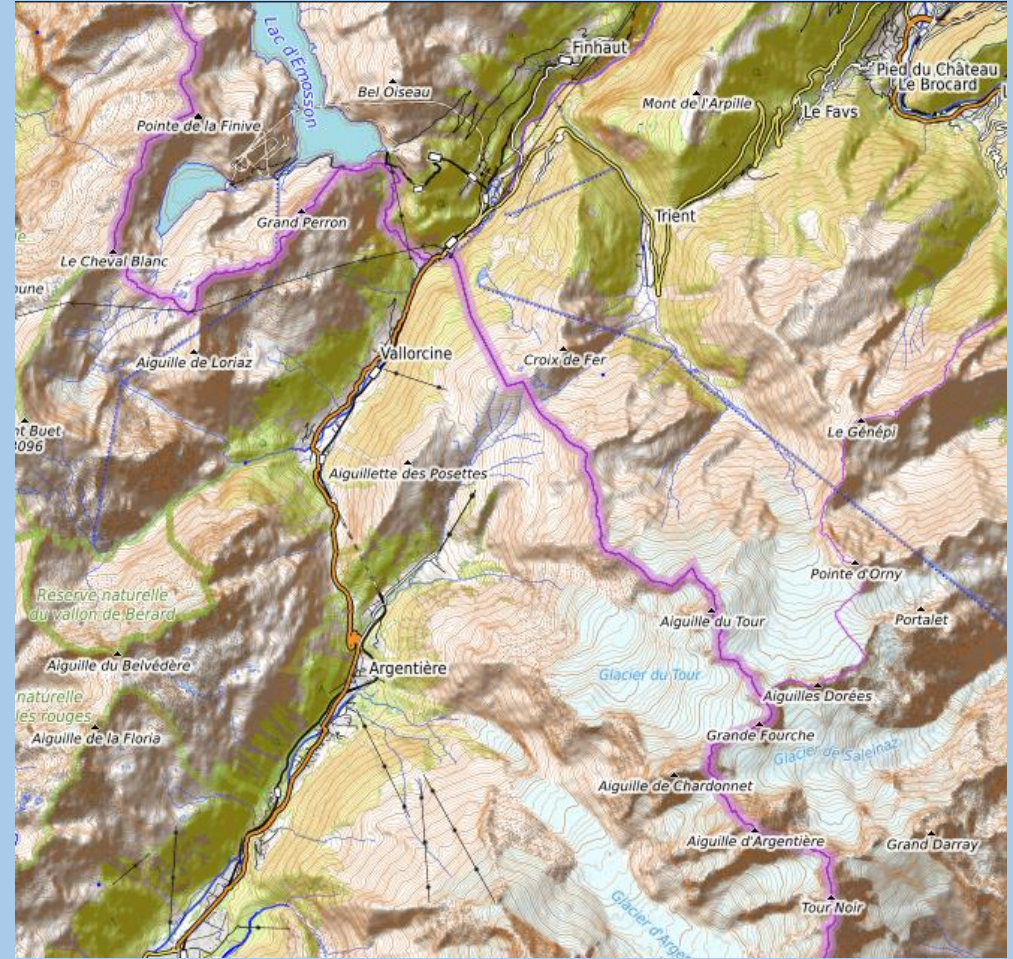
Vidéo
1



Vidéo
2

Résultats indices loup **SECTEUR EST**

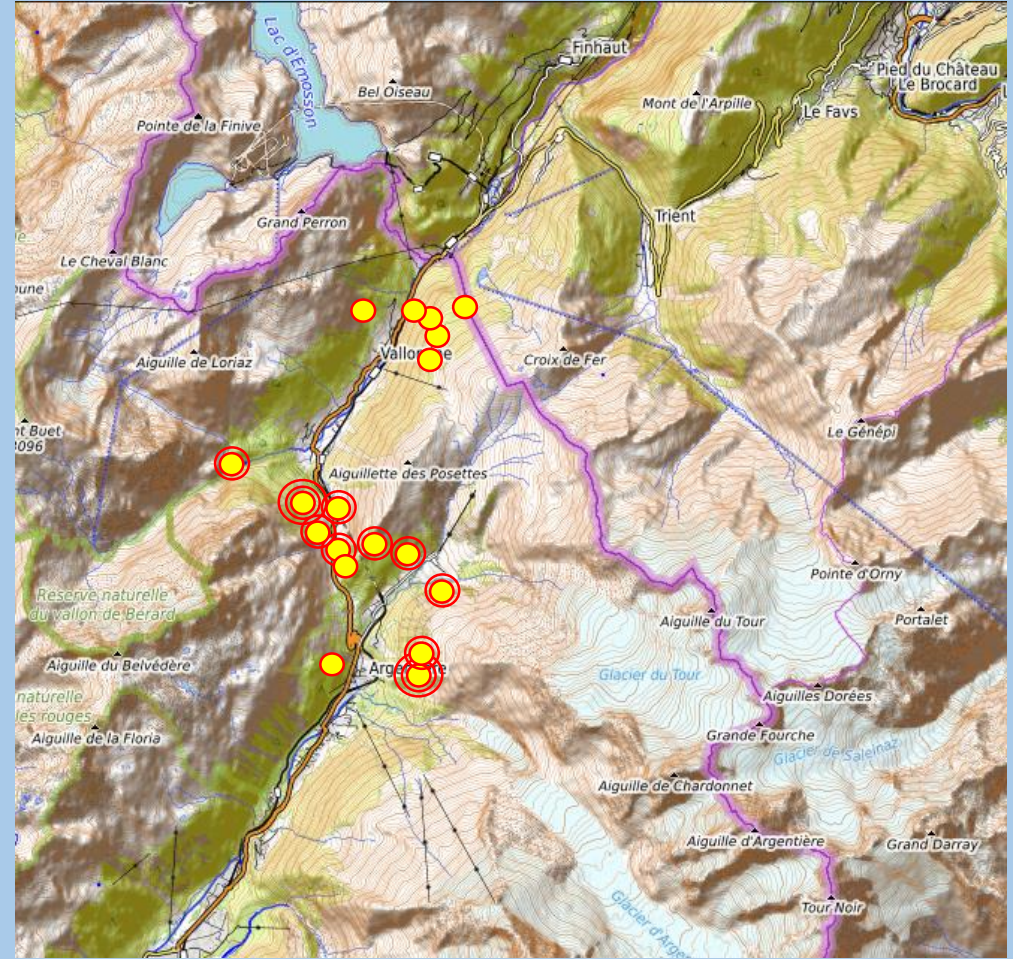
Période du 01 12 21 au 30 04 22



Résultats indices loup **SECTEUR EST**

Période du 01 12 21 au 30 04 22

- ✓ **CA CCVCMB** = 37 CCA - 25 NC : 1 à 2 loups – C1.
 - ✓ 1 loup : 21 CCA – 15 NC
 - ✓ 2 loups : 16 CCA – 10 NC



Localisation des indices loups du 01 12 21 au 30 04 22- secteur Est CCVCMB

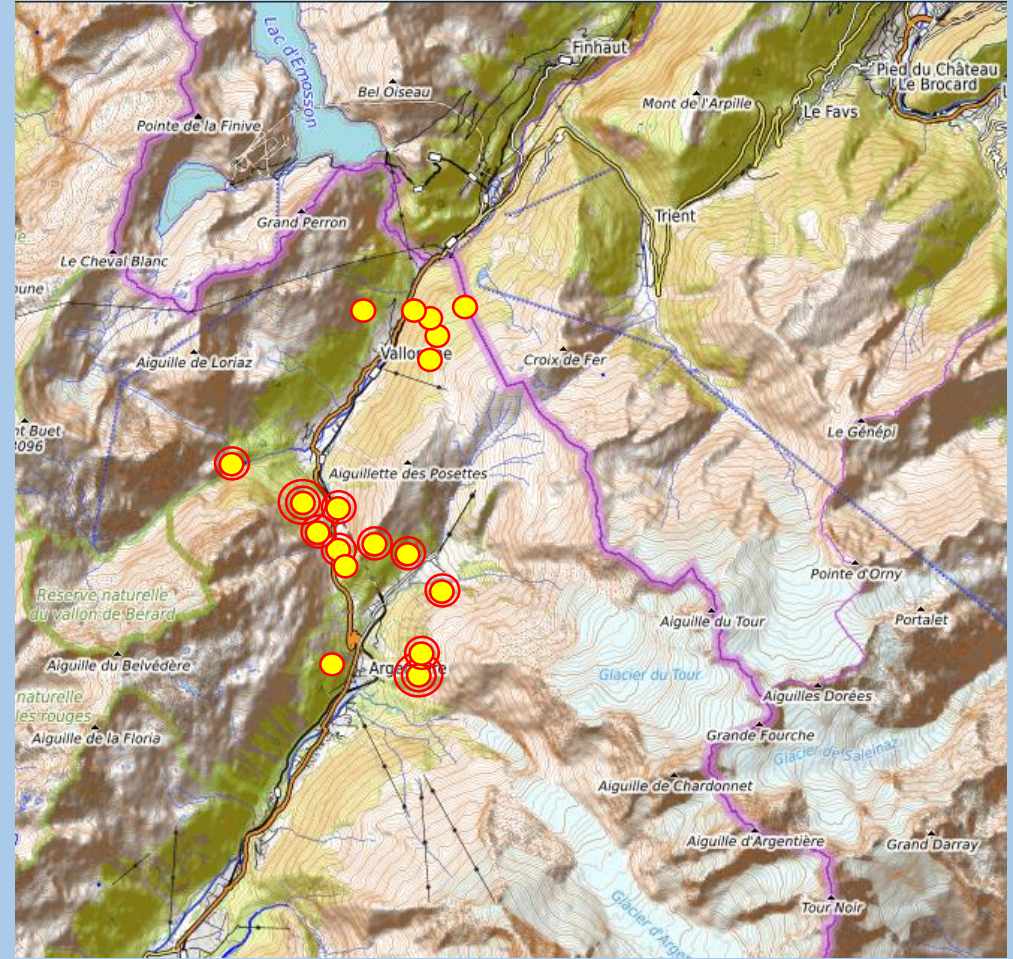
○ 1 NC ○ 2 NC ○ plus de 2 NC

Résultats indices loup **SECTEUR EST**

Période du 01 12 21 au 30 04 22

- ✓ **CA CCVCMB** = 37 CCA - 25 NC : 1 à 2 loups – C1.
- ✓ 1 loup : 21 CCA – 15 NC
- ✓ 2 loups : 16 CCA – 10 NC

⇒ Loup(s) en tournée nocturne



Localisation des indices loups du 01 12 21 au 30 04 22- secteur Est CCVCMB

○ 1 NC ○ 2 NC ○ plus de 2 NC

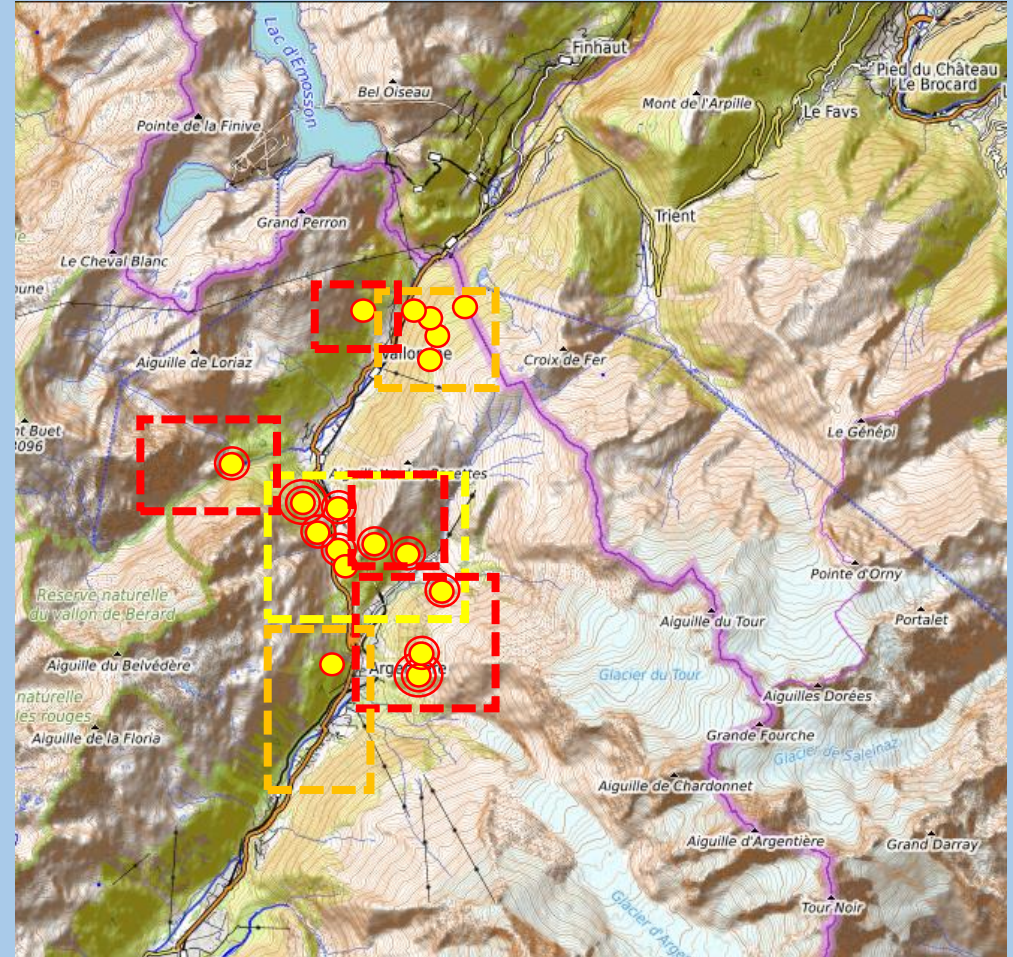
Résultats indices loup **SECTEUR EST**

Période du 01 12 21 au 30 04 22

- ✓ **CA CCVCMB** = 37 CCA - 25 NC : 1 à 2 loups – C1.
- ✓ 1 loup : 21 CCA – 15 NC
- ✓ 2 loups : 16 CCA – 10 NC

⇒ Loup(s) en tournée nocturne

- ☐ Déplacements
- ☐ Prospections
- ☐ D + P



Localisation des indices loups du 01 12 21 au 30 04 22- secteur Est CCVCMB

○ 1 NC ○ 2 NC ⊙ plus de 2 NC

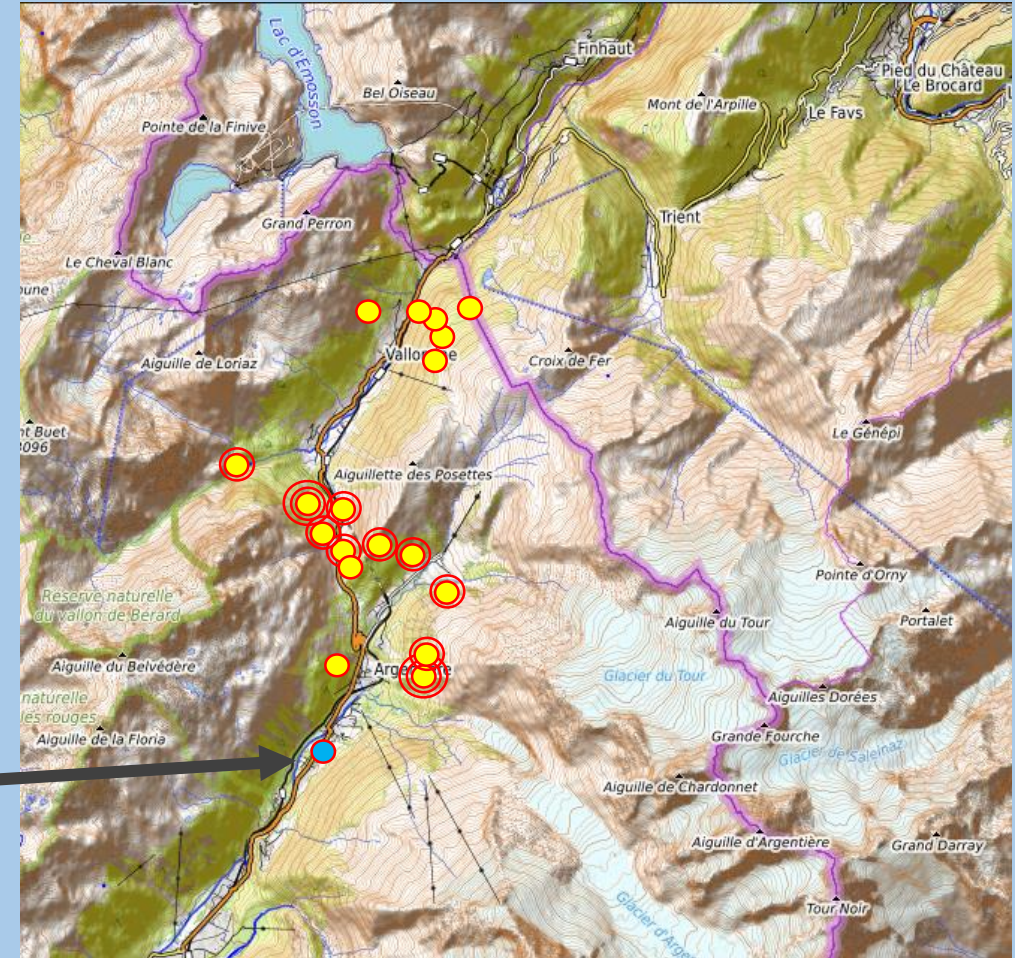
Résultats indices loup **SECTEUR EST**

Période du 01 12 21 au 30 04 22

- ✓ **CA CCVCMB** = 37 CCA - 25 NC : 1 à 2 loups – C1.
- ✓ **Carcasse onglé** : 1 biche gestante – 1 NC – Argentière – C2



Argentière 30 03 22



Localisation des indices loups du 01 12 21 au 30 04 22- secteur Est CCVCMB

○ 1 NC ⊙ 2 NC ⊕ plus de 2 NC

Résultats indices loup **SECTEUR EST**

Période du 01 12 21 au 30 04 22

- ✓ **CA CCVCMB** = 37 CCA - 25 NC : 1 à 2 loups – C1.
- ✓ **Carcasse ongulé** : 1 biche gestante – 1 NC – Argentière – C2
- ✓ **Observation visuelle** : 2 X 1 loup – 2 NC – Argentière – C1



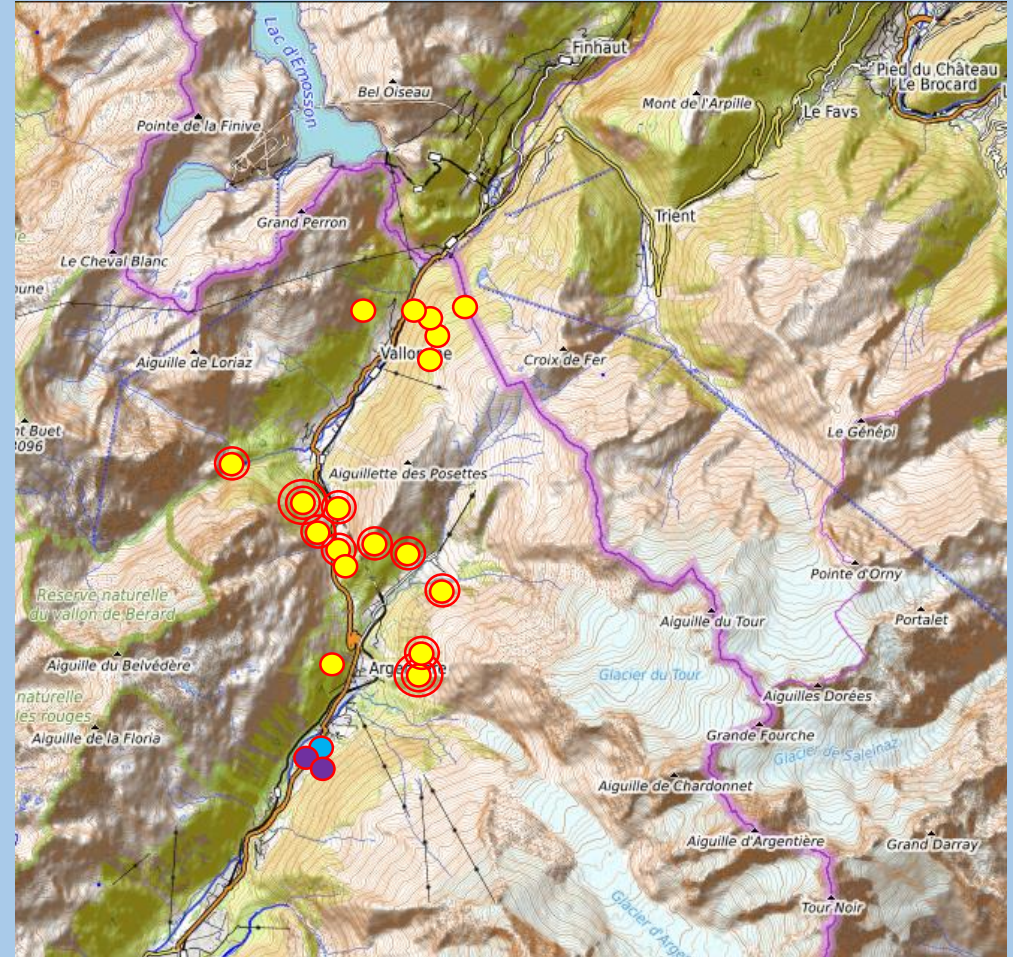
Argentière 28 03 22



Argentière 30 03 22



Argentière 31 03 22



Localisation des indices loups du 01 12 21 au 30 04 22- secteur Est CCVCMB

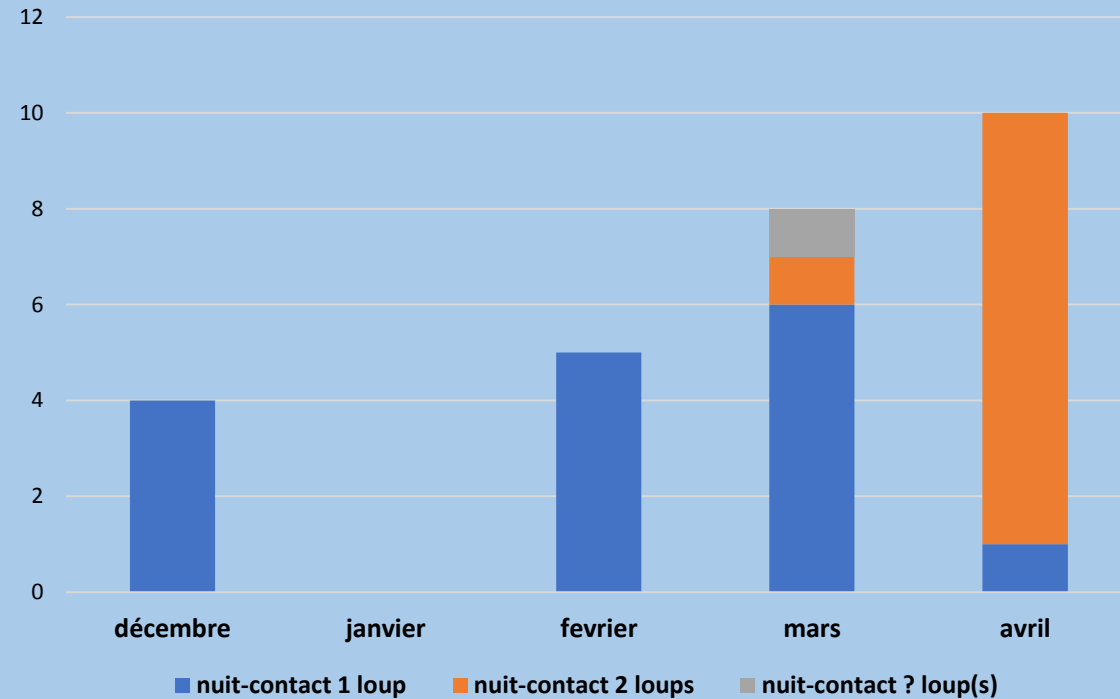
○ 1 NC ○ 2 NC ⊙ plus de 2 NC

Résultats indices loup **SECTEUR EST**

Période du 01 12 21 au 30 04 22

39 indices C1 – 1 indice C2

27 nuits-contact (/151 n)



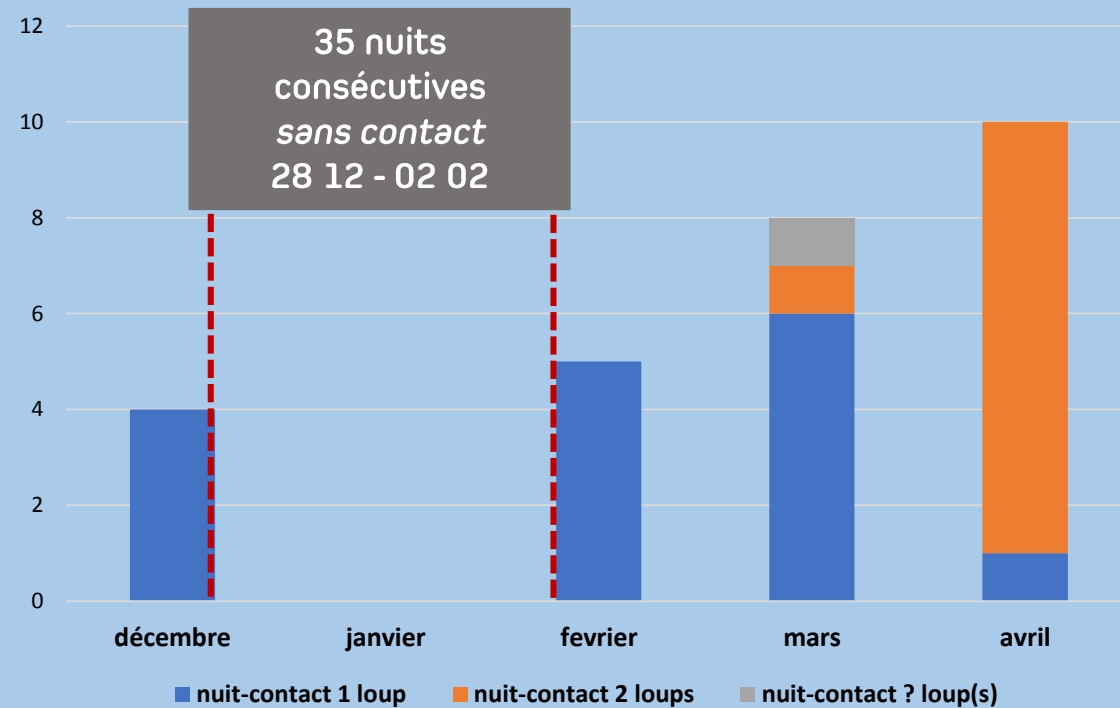
Répartition mensuelle des nuits-contact - secteur Est hiver 21-22

Résultats indices loup **SECTEUR EST**

Période du 01 12 21 au 30 04 22

39 indices C1 – 1 indice C2

27 nuits-contact (/151 n)



Répartition mensuelle des nuits-contact - secteur Est hiver 21-22

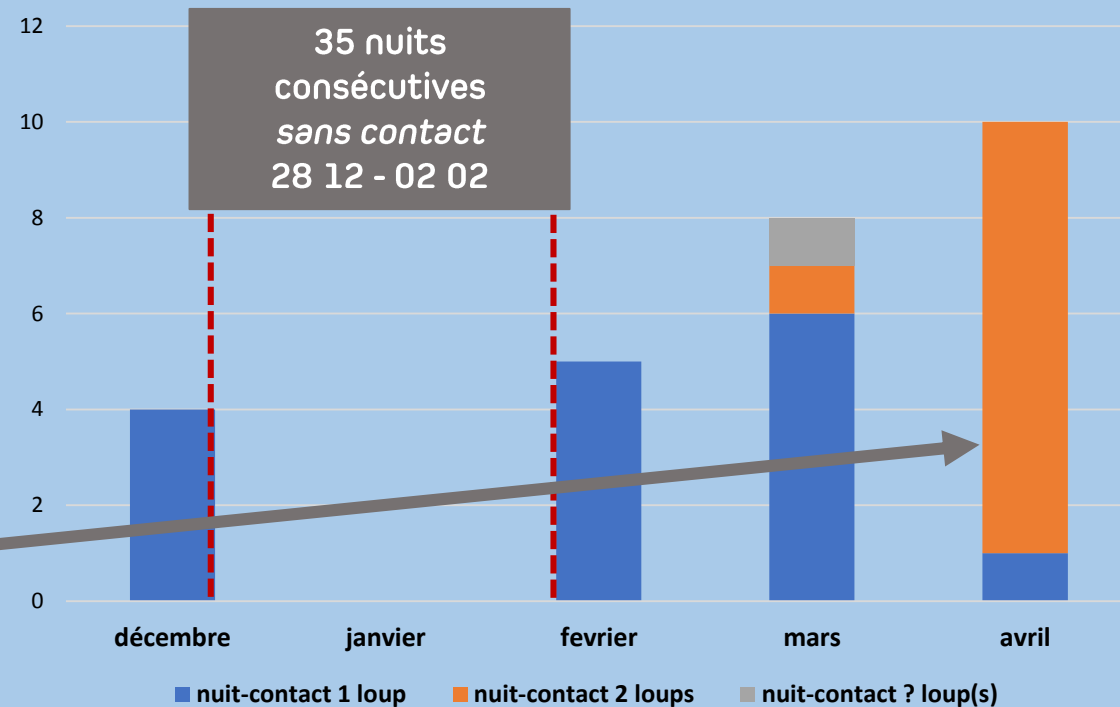
Résultats indices loup **SECTEUR EST**

Période du 01 12 21 au 30 04 22

39 indices C1 – 1 indice C2

27 nuits-contact (/151 n)

Une paire de loups de plus en plus contactée



Répartition mensuelle des nuits-contact - secteur Est hiver 21-22

Bilan **SECTEUR EST**

Période du 01 12 21 au 30 04 22

SECTEUR DE PRÉSENCE PERMANENTE « NON MEUTE »

- Une interruption au cœur de l'hiver mais moindre que pour le secteur *Ouest*
- Reprise d'activité printanière
- Détection croissante d'une paire de loups

Rappel 2021 : premiers indices de reproduction début mai

Bilan **SECTEUR EST**

Période du 01 12 21 au 30 04 22

Les parents du secteur *EST* :

Pas de réapparition cet hiver (en CCA)

Rumeur de **braconnage** d'au moins un individu coté suisse à confirmer



Foret Verte Vallorcine

Bilan **SECTEUR EST**

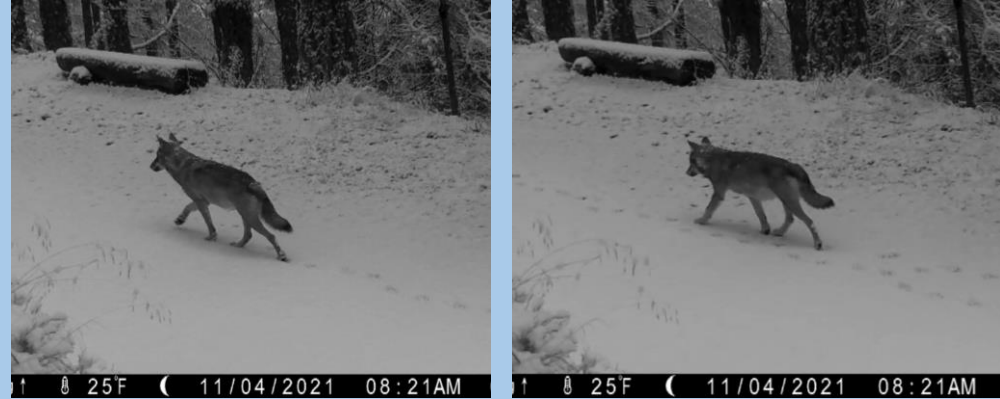
Période du 01 12 21 au 30 04 22

La paire de loups du secteur *EST*:

Hypothèses :

1 / Les jeunes 2021 des *Posettes*

Poya Vallorcine



Peclerey Tour

Bilan **SECTEUR EST**

Période du 01 12 21 au 30 04 22

La paire de loups du secteur *EST* :

Hypothèses :

- 1 / Les jeunes 2021 des *Posettes*
- 2 / Un nouveau couple



Posettes Tour

Bilan **SECTEUR EST**

Période du 01 12 21 au 30 04 22

La paire de loups du secteur *EST*:

Hypothèses :

- 1 / Les jeunes 2021 des *Posettes*
- 2 / Un nouveau couple
- 3 / Combinaisons jeunes + nouveaux individus



Planet Argentière

Bilan **SECTEUR EST**

Période du 01 12 21 au 30 04 22

La paire de loups du secteur *EST* :

Hypothèses :

- 1 / Les jeunes 2021 des *Posettes*
- 2 / Un nouveau couple
- 3 / Combinaisons jeunes + nouveaux individus



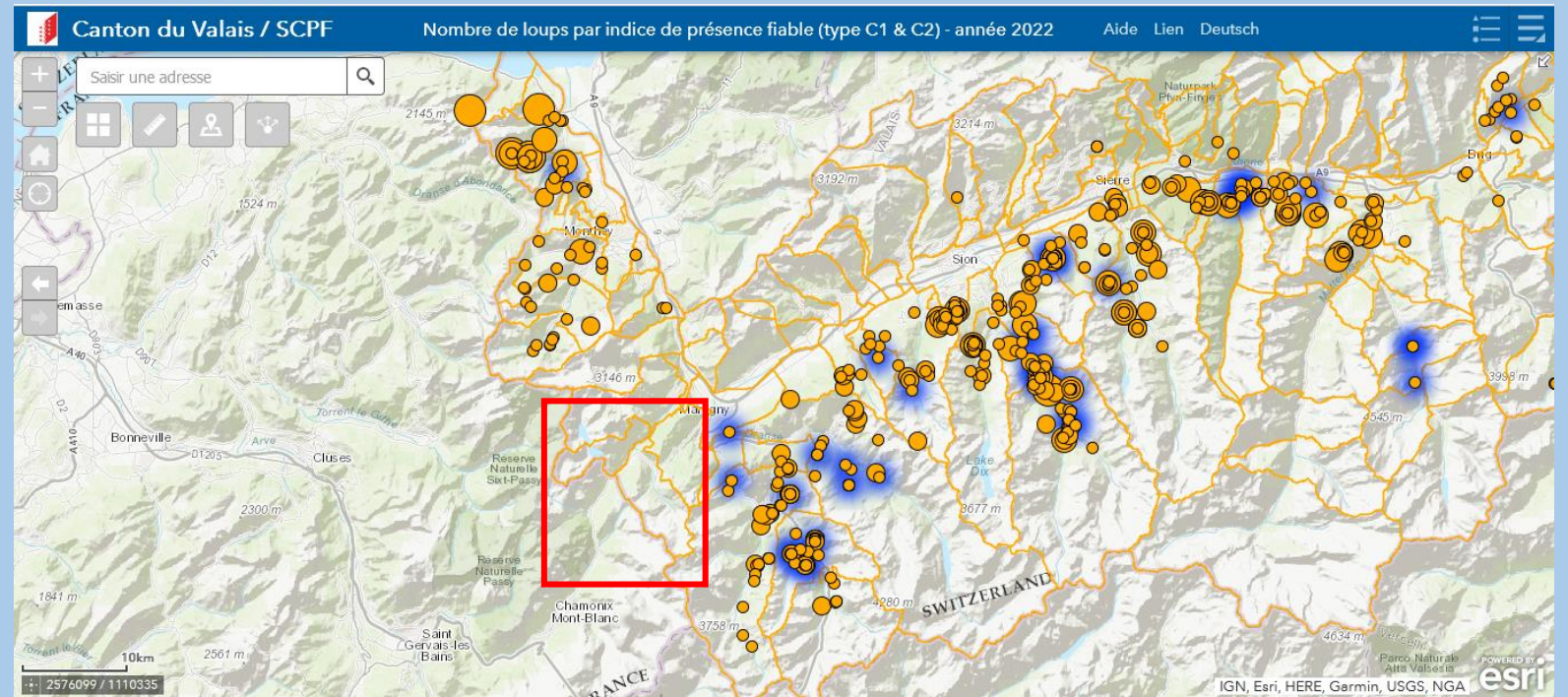
Siseray Vallorcine

Bilan **SECTEUR EST**

Période du 01 12 21 au 30 04 22

Versant suisse :

Pas d'indices de présence déclarés sur le début d'année 2022



Localisation des indices loups 2022 – [Canton du Valais CH](#)

Synthèse **CCVCMB**

Période du 01 12 21 au 30 04 22

Fréquentation **modérée** : 37 nuits-contact (/151n) => ¼ NC

Secteur	CA à contact loup	Nuits-contact	N loup min.	N loup max.	Observations : Nuit-contact du 17 au 18 04 22
Ouest	6 / 15	16	1	4	4 loups contactés aux Houches : 00h15
Est	17/ 17	27	1	2	2 loups contactés à Argentière : 23h18

Synthèse **CCVCMB**

Période du 01 12 21 au 30 04 22

Fréquentation **contrastée** :

EST/OUEST

Secteur	CA à contact loup	Nuits-contact	N loup min.	N loup max.	Observations :
					Nuit-contact du 17 au 18 04 22
Ouest	6 / 15	16	1	4	4 loups contactés aux Houches : 00h15
Est	17/ 17	27	1	2	2 loups contactés à Argentière : 23h18

Synthèse CCVCMB

Période du 01 12 21 au 30 04 22

Fréquentation **contrastée** : **Aucun contact en janvier**

Secteur	CA à contact loup	Nuits-contact	N loup min.	N loup max.	Observations : Nuit-contact du 17 au 18 04 22
Ouest	6 / 15	16	1	4	4 loups contactés aux Houches : 00h15
Est	17/ 17	27	1	2	2 loups contactés à Argentière : 23h18

Synthèse CCVCMB

Période du 01 12 21 au 30 04 22

Fréquentation **contrastée** :

Aucun contact en janvier



Au moins :

6 loups dans la vallée (cette nuit là) :

Secteur	CA à contact loup	Nuits-contact	N loup min.	N loup max.	Observations :
Ouest	6 / 15	16	1	4	4 loups contactés aux Houches : 00h15
Est	17/ 17	27	1	2	2 loups contactés à Argentière : 23h18

Observations :

Nuit-contact du 17 au 18 04 22

Synthèse CCVCMB

Période du 01 12 21 au 30 04 22

Fréquentation **contrastée** :

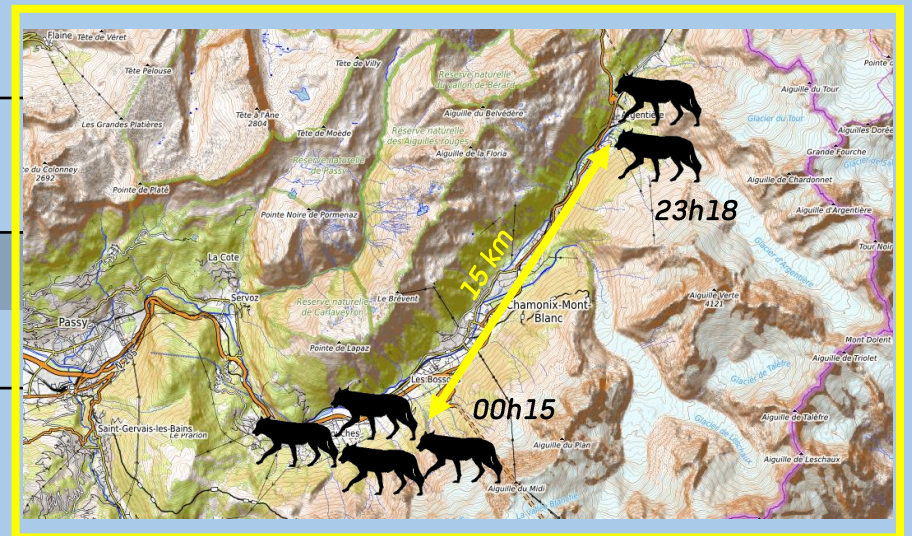
Aucun contact en janvier



Au moins :

6 loups dans la vallée (cette nuit là) :

Secteur	CA à contact loup	Nuits-contact	N loup min.	N loup max.
Ouest	6 / 15	16	1	4
Est	17/ 17	27	1	2



Synthèse **CCVCMB**

Période du 01 12 21 au 30 04 22

Fréquentation **contrastée** :

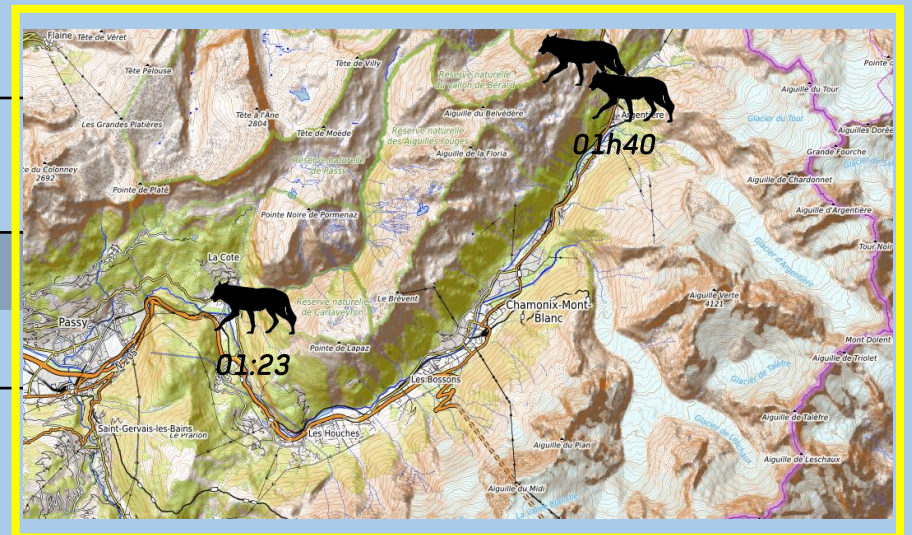
Secteur	CA à contact loup	Nuits-contact	N loup min.	N loup max.
Ouest	6 / 15	16	1	4
Est	17/ 17	27	1	2

NC du 29 au 30 04 22 :

Au moins **3 loups dans la vallée (cette nuit là)**

1 loup - Grosses Pierres – Les Houches

2 loups - col des Montets – Vallorcine



Synthèse CCVCMB

Période du 01 12 21 au 30 04 22

Présence de loups régulière sur le territoire de la CCVCMB, l'utilisation en deux secteurs reste d'actualité

Situation au sortir de l'hiver par secteur :

- **Ouest**: secteur interstitiel de présence temporaire ouvert à la meute Mt Blanc, aux disperseurs, aux jeunes des *Posettes* 2021 (?).
- **Est**: secteur de présence permanente *non meute* tenu par (au moins) une paire-couple (?) de loups.

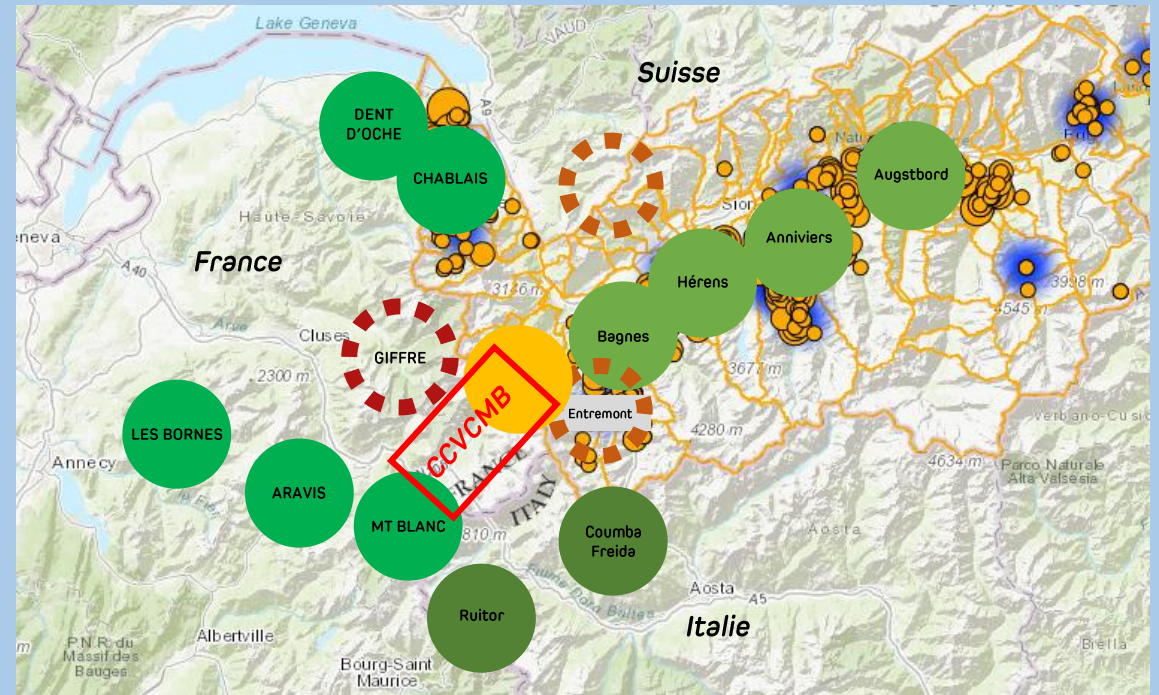
Les troupeaux locaux sont dès leur mise à l'herbe exposés au risque de prédation

Pas de déprédation déclarée à date de rédaction ([Maploup](#)) – 17 05 22

Perspectives été 2022

Une forte dynamique loup régionale (Fr-CH-I), la CCVCMB est enclavée :

→ Une présence de loups « assurée » cet été sur le territoire quel que soit l'évolution du statut des deux secteurs.



Synthèse des zones de présence de loup autour du territoire de la CCVCMB – début 2022
Sources : OFB – GLS – RAVA – IPRA / fond de carte SPCF C Vs

● ZPP en meute ○ ZP à confirmer ● ZPP Posettes

Perspectives été 2022

Secteur *Ouest*

À surveiller :

- ✓ **La vie de la meute Mt Blanc** : domaine vital et rythme de chasse, reproduction et cœur de meute le cas échéant, formation de sous-groupe(s) satellite(s) par des subadultes de la meute.
- ✓ **L'arrivée de disperseur(s)** voisins ou beaucoup plus lointains.
- ✓ **Les rapports aux troupeaux** (intérêt et niveau de prédation).

Secteur *Est*

À surveiller

- ✓ **Statut de la paire de loups** : jeunes 2021, nouveau couple en installation (\approx 2020), autres combinaisons ?
- ✓ **Son utilisation du territoire** (idem 2021 ?).
- ✓ **Ses rapports aux troupeaux** (intérêt et niveau de prédation).

Résultats suivi CA en ligne

Contact IPRA FJML

J-M Landry : 06 79 32 84 45

J-L Borelli : 06 84 75 05 13

contact@ipra-fjml.com

ipra-fjml.com



Planet Tour